

**РОССИЙСКАЯ ФЕДЕРАЦИЯ
КРАСНОДАРСКИЙ КРАЙ
ОБЩЕСТВО С ОГРАНИЧЕННОЙ ОТВЕТСТВЕННОСТЬЮ
«ТИХОРЕЦКАГРОПРОМПРОЕКТ»**

Дизайн-проект

Благоустройство детской игровой площадки

в п. Шоссейный Тихорецкого района

МК 1357 – III

**г. Тихорецк
2019г.**

**РОССИЙСКАЯ ФЕДЕРАЦИЯ
КРАСНОДАРСКИЙ КРАЙ**

**ОБЩЕСТВО С ОГРАНИЧЕННОЙ ОТВЕТСТВЕННОСТЬЮ
«ТИХОРЕЦКАГРОПРОМПРОЕКТ»**

**САМОРЕГУЛИРУЕМАЯ ОРГАНИЗАЦИЯ, ОСНОВАННАЯ НА ЧЛЕНСТВЕ ЛИЦ,
ОСУЩЕСТВЛЯЮЩИХ ПОДГОТОВКУ ПРОЕКТНОЙ ДОКУМЕНТАЦИИ**

**НЕКОММЕРЧЕСКОЕ ПАРТНЕРСТВО
«РЕГИОНАЛЬНОЕ ОБЪЕДИНЕНИЕ ПРОЕКТИРОВЩИКОВ КУБАНИ»
САМОРЕГУЛИРУЕМАЯ ОРГАНИЗАЦИЯ**

СВИДЕТЕЛЬСТВО

**о допуске к определенному виду или видам работ, которые оказывают влияние
на безопасность объектов капитального строительства
№001249 от 13 декабря 2012 года**

Дизайн-проект

Благоустройство детской игровой площадки

в п. Шоссейный Тихорецкого района

МК 1357 – III

Директор _____

Шульга И.В.

Главный инженер проекта _____

Корнева Е.А.

**г. Тихорецк
2019г.**

№ п/п	Обозначение	Наименование	Стр.
1.		Титульный лист	
2.	МК 1357 – С	Содержание	
3.	МК 1357 – ПЗ	Пояснительная записка	
4.		Задание на проектирование	
5.	МК 1357 – ПП	Приложение	
6.		Чертежи:	
	МК 1357 – ПП-1	Фотофиксация	
	МК 1357 – ПП-2	Схема благоустройства	
	МК 1357 – ПП-3	3Д – визуализация	

						МК 1357 – С			
Изм.	Кол.уч.	Лист	№док.	Подп.	Дата				
ГИП		Корнева				Содержание	Стадия	Лист	Листов
							П	1	1
Разработал							ООО «Тихорецкагропромпроект»		
Н.контроль									

1. Общая часть

Дизайн-проект "Благоустройство детской игровой площадки в пос. Шоссейный Тихорецкого района" разработан для нужд администрации пос. Парковый.

Проектируемый участок ограничен:

- с севера – ул. Чапаева;
- с запада – жилая застройка;
- с востока – территория свободная от застройки;
- с юга – территория свободная от застройки.

Дизайн-проект разработан на основании исходных данных, выданных заказчиком:

- заявление заказчика;
- топографическая съёмка участка М 1:500;
- фотоматериалы;
- задание на проектирование.

При разработке раздела использовались следующие документы:

1.1. СП 42.13330-2011 Градостроительство. Планировка и застройка городских и сельских поселений.

1.2. "Санитарно-защитные зоны и санитарная классификация предприятий, сооружений и иных объектов". СанПин 2.2. 1/2. 1.1. 1200-03. Новая редакция.

2. Характеристика земельного участка

Площадка проектируемого благоустройства расположена на окраине посёлка Шоссейный, на территории земель общего пользования.

3. Обоснование границ санитарно-защитных зон

В соответствии с СанПин 2.2.1/2.1.1.1200-03 для проектируемого объекта "благоустройство детской игровой площадки в пос. Шоссейный Тихорецкого района", расстояние санитарно-защитной зоны не устанавливается.

4. Планировочная организация земельного участка

Площадка благоустраиваемой территории находится на территории сложившейся застройки и решения по планировочной организации земельного участка приняты с учётом существующей застройки, существующих пешеходных путей, размещения действующих инженерных коммуникаций.

В проекте предусматривается:

- устройство дорожек с карманами для лавочек;
- установка детского игрового оборудования;

						МК 1357 – ПП			
Изм	Кол.уч.	Лист	Недок.	Подп.	Дата				
ГИП	Корнева					Пояснительная записка	Стадия	Лист	Листов
							П	1	3
Разработал	Федорцов						ООО		
Н.контр.	Алтухова						«Тихорецкагропромпроект»		

- установка металлического ограждения.

По всей благоустраиваемой территории:

- устройство тротуарной плитки "Классико", фирма "Выбор С", фактура гладкая, А.1.КО.4, цвет серый, комплект из четырёх камней: 115x172, 115x115, 72x115, толщина 40мм;
- устройство полотна детской игровой площадки – отсев фракции 0-5мм по щебню фракции 20-40мм.
- бордюр тротуарный коллекция Стандарт, БРШ 50.20.8, БР 100.20.8 цвет серый.

5. Решения по инженерной подготовке территории

На территории площадки строительства появление опасных физико-геологических процессов, таких как оползни, сели, карстовые пустоты, не отмечаются и не прогнозируются. Расчётная сейсмичность площадки принята 6 баллов.

Нормированная глубина промерзания грунтов 0,8 метров. Так как при благоустройстве территории устройство котлованов не предусматривается, то и инженерно-геологические изыскания площадки не выполнялись.

6. Организация рельефа

Организация рельефа решена с учётом:

- природных условий;
- размещения транспортных путей;
- условий организации стока поверхностных вод;
- инженерных сетей.

Наибольшая насыпь – 0,28м. На территории проектируемой площадки находятся старые деревья подлежащие спилу. Отвод поверхностных вод решен открытой системой с выпуском на рельеф.

На площадке строительства предусмотрено выравнивание грунта.

Растительный грунт распределяется по зеленой зоне.

7. Благоустройство территории

Проектом предусмотрено:

- устройство дорожек с твёрдым покрытием (тротуарная плитка);
- устройство покрытия детской игровой площадки (отсев фракции 0-5мм)
- установка малых архитектурных форм – скамеек;
- установка детского игрового оборудования.

Дорожно-тропиночная сеть

На территории проектирования предусмотрена организация следующих видов покрытий:

- тип I – покрытие дорожек – тротуарная плитка;
- тип II – покрытие детской площадки – отсев.

						МК 1357 – ПП	Лист
							2
Изм.	Коп.уч.	Лист	№док.	Подпись	Дата		

Малые архитектурные формы

В проект включены малые архитектурные формы: скамьи, детское игровое оборудование (таблица №1).

Работы по благоустройству территории выполняются в следующей последовательности:

- устройство дорожек с карманами для лавочек;
- установка скамеек 3шт.;
- установка детского игрового оборудования 4шт.

Растительный слой грунта толщиной 15см. срезается под проектируемыми покрытиями и распределяются по зелёной зоне.

Устройство корыта под покрытие дорожек выполняется вручную на глубину 0,11м. с учетом снятого растительного слоя грунта толщиной 0,15м.

Грунт, используемый для подсыпки, распределяется по планируемой поверхности. Уплотнение грунта корыта необходимо производить при оптимальной влажности до требуемой плотности, которая соответствует коэффициенту уплотнения не менее 0,98.

Для отделения дорожек и площадок зелёной зоны устанавливаются бетонные бортовые камни. Бетонные бортовые камни БР 100.20.8 устанавливаются вручную на бетонное основание толщиной 10см уложенное на выровненный и уплотнённый подстилающий слой. Ширина шва между бортовыми камнями не должна превышать 5мм. Заполнение швов производят цементным раствором состава 1:4, после чего расширяют раствором состава 1:2.

Технико-экономические показатели

Наименование показателей	Ед. изм.	Количество
Площадь благоустраиваемой территории	м ²	317,1
Площадь проектируемых покрытий	м ²	317,1

						МК 1357 – ПП	Лист
Изм.	Коп.уч.	Лист	№док.	Подпись	Дата		3

Таблица №1 Ведомость малых архитектурных форм (МАФ).
(начало)

№ п/п	Наименование МАФ	Внешний вид	Кол-во шт.	Размер мм	Производитель
1	Детский игровой комплекс "Дружба 1.1."		1	5400x5400x3300 (h)	Компания "Babi Life" Москва
2	Качели ИК-3001		1	3220x1270x2400 (h)	Компания "Детские городки" Москва
	Качели "Весы" (балансир) ИК-3004		1	3000x600x700 (h)	Компания "Детские городки" Москва
	Песочница "Форт-2"		1	1300x1300x700 (h)	Компания "Babi Life" Москва
	Парковая скамья СК-4		3	1500x420x660 (h)	Компания "Мебком" Краснодар

Согласовано

Взам. инв. №

Подп. и дата

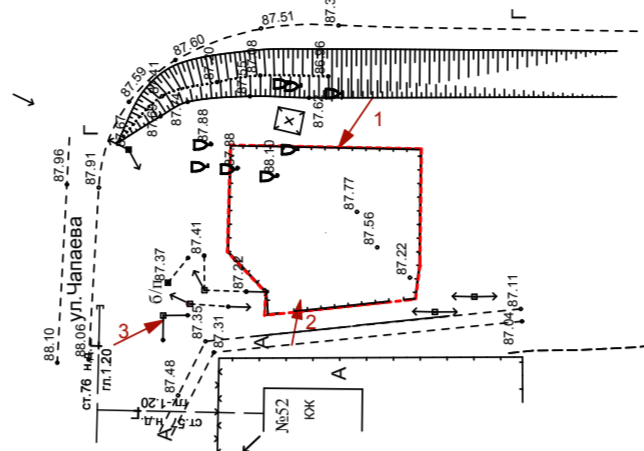
Инв № подл.

Изм	Кол. уч.	Лист	№ док.	Подп.	Дата
	ГАП	Федорцов			11.18
	Н. контроль	Федорцов			11.18

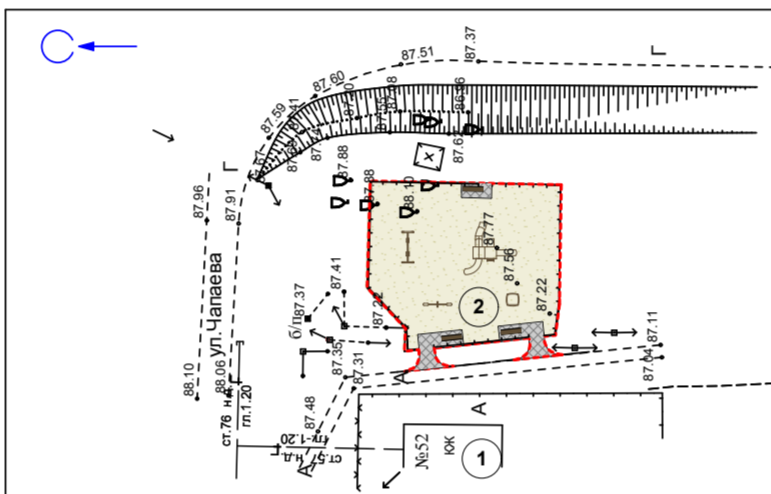
1300-ПП

Приложение.

стадия	лист	листов
п	1	7
ООО "Тихорецкагропромпроект" г. Тихорецк		



МК 1357-ПП						
Благоустройство детской игровой площадки в п. Шоссейный Тихорецкого района						
Изм.	Колуч.	Лист	№ док.	Подп.	Дата	
	ГИП	Корнева	Э	04.19	Предпроектное предложение	
	Разработал	Федорцов	Ф	04.19	Фотофиксация.	
	Н. контроль	Алтухова	А	04.19		
				Стадия	Лист	Листов
				П	1	3
				ООО "Тихорецкагропромпроект" г. Тихорецк		

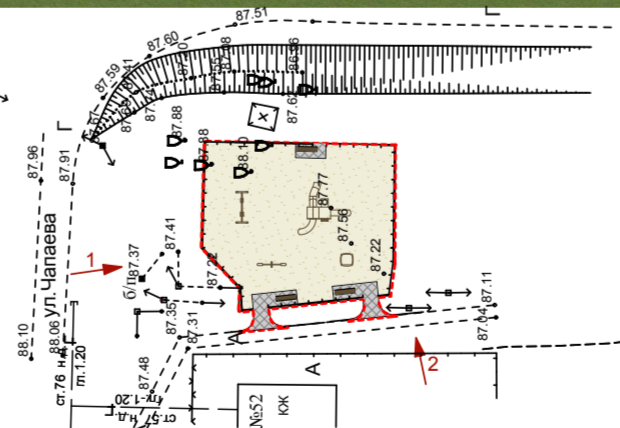


Экспликация зданий и сооружений.

№ по ГП	Наименование зданий (сооружений)	Примечание
1	Жилый дом.	Существующий
2	Детская площадка.	Проектируемая

- Условные обозначения:**
- Граница проектирования;
 - Элемент детской игровой площадки.
 - Покрытие тротуарной плиткой.
 - Скамейка
 - Отсев гравия фракции 0-5мм.
 - Ограждение
 - Раскладка тротуарной плитки.

МК 1357-ПП						
Благоустройство детской игровой площадки в п. Шоссейный Тихорецкого района						
Изм.	Колуч.	Лист	№ док.	Подп.	Дата	
	ГИП	Корнева	Э	04.19	Предпроектное предложение	
	Разработал	Федорцов	Ф	04.19	Схема благоустройства.	
	Н. контроль	Алтухова	А	04.19		
				Стадия	Лист	Листов
				П	2	3
				ООО "Тихорецкагропромпроект" г. Тихорецк		



МК 1357-ПП						
Благоустройство детской игровой площадки в п. Шоссейный Тихорецкого района						
Изм.	Колуч.	Лист	№ док.	Подп.	Дата	
	ГИП	Корнева	Э	04.19	Предпроектное предложение	
	Разработал	Федорцов	Ф	04.19	ЗД-визуализация.	
	Н. контроль	Алтухова	А	04.19		
				Стадия	Лист	Листов
				П	3	3
				ООО "Тихорецкагропромпроект" г. Тихорецк		