

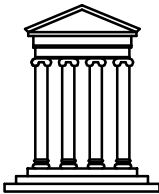
**РОССИЙСКАЯ ФЕДЕРАЦИЯ
КРАСНОДАРСКИЙ КРАЙ
ОБЩЕСТВО С ОГРАНИЧЕННОЙ ОТВЕТСТВЕННОСТЬЮ
«ТИХОРЕЦКПРОЕКТ»**

Свидетельство № 001146 от 16 февраля 2012г.

**Дизайн-проект "Благоустройство
ул. Дружбы в пос. Парковом, Тихорецкого района"**

147- 17 - ПП

2017 г.



**РОССИЙСКАЯ ФЕДЕРАЦИЯ
КРАСНОДАРСКИЙ КРАЙ
ОБЩЕСТВО С ОГРАНИЧЕННОЙ ОТВЕТСТВЕННОСТЬЮ
«ТИХОРЕЦКПРОЕКТ»**

Свидетельство № 001146 от 16 февраля 2012г.

**Дизайн-проект "Благоустройство
ул. Дружбы в пос. Парковом, Тихорецкого района"**

147- 17 - ПП

Директор _____ Д.С. Салий

Главный инженер проекта _____ В.В. Заяц

2017 г.

1. Общая часть

Дизайн-проект "Благоустройство ул. Дружбы в пос. Парковом, Тихорецкого района" разработан на основании следующих документов:

- Заявления заказчика;
- Топографическая съёмка участка, предоставленной заказчиком в масштабе 1:500.

При разработки раздела использовались следующие документы:

1. СП 42.13330.2011 "Градостроительство. Планировка и застройка городских и сельских поселений".
2. "Санитарно-защитные зоны и санитарная классификация предприятий, сооружений и иных объектов" СанПиН 2.2.1/2.1.1.1200-03. Новая редакция.

2. Характеристика земельного участка

Территория благоустраиваемой территории расположена в центральной части пос. Парковом на территории земель общего пользования.

3. Обоснование границ санитарно-защитных зон

В соответствии с СанПиН 2.2.1/2.1.1.1200-3 для проектируемого объекта " Дизайн-проект "Благоустройство ул. Дружбы в пос. Парковом, Тихорецкого района ", размер санитарно-защитной зоны не устанавливается.

4. Планировочная организация земельного участка

Площадка благоустраиваемой территории находится на территории сложившейся застройки и решения по планировочной организации земельного участка приняты с учётом существующей застройки, существующих пешеходных путей, размещения действующих инженерных коммуникаций.

В проекте предусматривается:

- разборка тротуаров и дорожек из плит с их относткой и укладкой в штабель;
- устройств тротуара к школе №18 из мелкозернистого асфальтобнтона;
- установка бетонных бортовых камней БР100.20.8/бетон В22,5 (М300), объём 0,016 м3;
- устройство подстилающих и выравнивающих слоёв оснований: из песчано-гравийной смеси;
- устройство тротуарной плитки ЛаЛиния фактура гладкая, 2 П.4, цвет белый;
- устройство тротуарной плитки ЛаЛиния фактура гладкая, 2 П.4, цвет чёрный;
- устройство тротуарной плитки ЛаЛиния фактура гладкая, 2 П.4, цвет серый;
- устройство тротуарной плитки фактура гладкая, цвет жёлтый;
- установка 6 лавок, 3 урн;

1.1

1	1	Изм.		<i>Заец</i>	22.06	147 - 17 - ПП		
Изм.	Кол.уч.	Лист	№ док.	Подпись	Дата			
ГИП		Заяц		<i>Заец</i>	2017	Стадия	Лист	Листов
						П	1	3
Разработ.		Свириденко		<i>Свириденко</i>		Пояснительная записка		
Н. контр.		Салий		<i>Салий</i>		ООО "Тихорецкпроект"		

5. Решения по инженерной подготовке территории

На территории площадки строительства проявления опасных физико-геологических процессов, таких как оползни, сели, карст, не отмечаются и не прогнозируются.

Расчетная сейсмичность площадки принята 6 баллов.

Нормативная глубина промерзания грунтов 0,8 м.

Так как при благоустройстве территории устройство котлованов не предусматривается, то и инженерно-геологические изыскания площадки не выполнялись. Предусматривается закладка футляров для перспективной прокладки кабеля уличного освещения без выполнения земляных работ.

6. Организация рельефа

Рельеф площадки строительства ровный, пологий. Поверхностные воды не загрязнены. Отвод поверхностных вод решён открытой системой с выпуском на рельеф.

На площадке строительства предусмотрена разборка существующих покрытий и срезка растительного слоя грунта толщиной 0,15м под проектируемыми дорожками и площадками.

Растительный грунт распределяется по зеленой зоне.

1.7. Благоустройство территории

Проектом предусмотрено устройство тротуара с твердым покрытием.

Для озеленения территории проектом предусмотрено устройство газонов, путём посева газонных трав, устройство цветника.

Работы по благоустройству территории выполняются в следующей последовательности:

- снятие растительного слоя грунта толщиной 15см;
- разборка существующих покрытий;
- закладка футляров для перспективной прокладки кабеля уличного освещения;
- устройство тротуара, площадок для отдыха;
- установка лавок со спинками (6 шт.) и урн (3 шт.);

1.1

Растительный слой грунта толщиной 15 см срезается под проектируемыми покрытиями и распределяется по зеленой зоне.

Устройство корыта под покрытие дорожек и площадок выполняется мехспособом на глубину 0,11м. с учётом снятого растительного слоя грунта толщиной 15 см.

Грунт, используемый для подсыпки, распределяется по планируемой поверхности

Уплотнение грунта корыта необходимо производить при оптимальной влажности до требуемой плотности, которая соответствует коэффициенту уплотнения не менее 0,98.

Основания под покрытие из тротуарной плитки устраивают из песчано-цементной смеси и щебня.

Песок для подстилающего слоя должен иметь коэффициент фильтрации в уплотненном состоянии не менее 3 м/сутки.

Песчаный подстилающий слой уплотняют в увлажненном состоянии. Коэффициент уплотнения песчаного подстилающего слоя должен быть не менее 0,98.

									Лист
1	1	Изм.		<i>Раев</i>	22.06			147 - 17 - ПП	2
Изм.	Кол.уч.	Лист	№ док.	Подпись	Дата				

Для отделения дорожек и площадок от цветников и зелёной зоны устанавливают бетонные бортовые камни БР 100.20.8.

Бетонные бортовые камни БР 100.20.8 устанавливают вручную на бетонное основание толщиной 10 см, уложенное на выровненный и уплотненный песчаный подстилающий слой.

Ширина шва между бортовыми камнями не должна превышать 5 мм. Заполнение швов производят цементным раствором состава 1 : 4, после чего расширяют раствором состава 1 : 2.

Плиты с размером сторон до 50 см можно укладывать в покрытия вручную.

Ширина шва между смежными плитами с размером сторон до 50 см должна быть в пределах 5 - 8 мм. Швы заполняют песчано-цементной смесью в соотношении 3 : 1.

Выравнивание уложенных плит осуществляют легким постукиванием деревянными трамбовками. Уступы в швах смежных плит не должны превышать 2 мм.

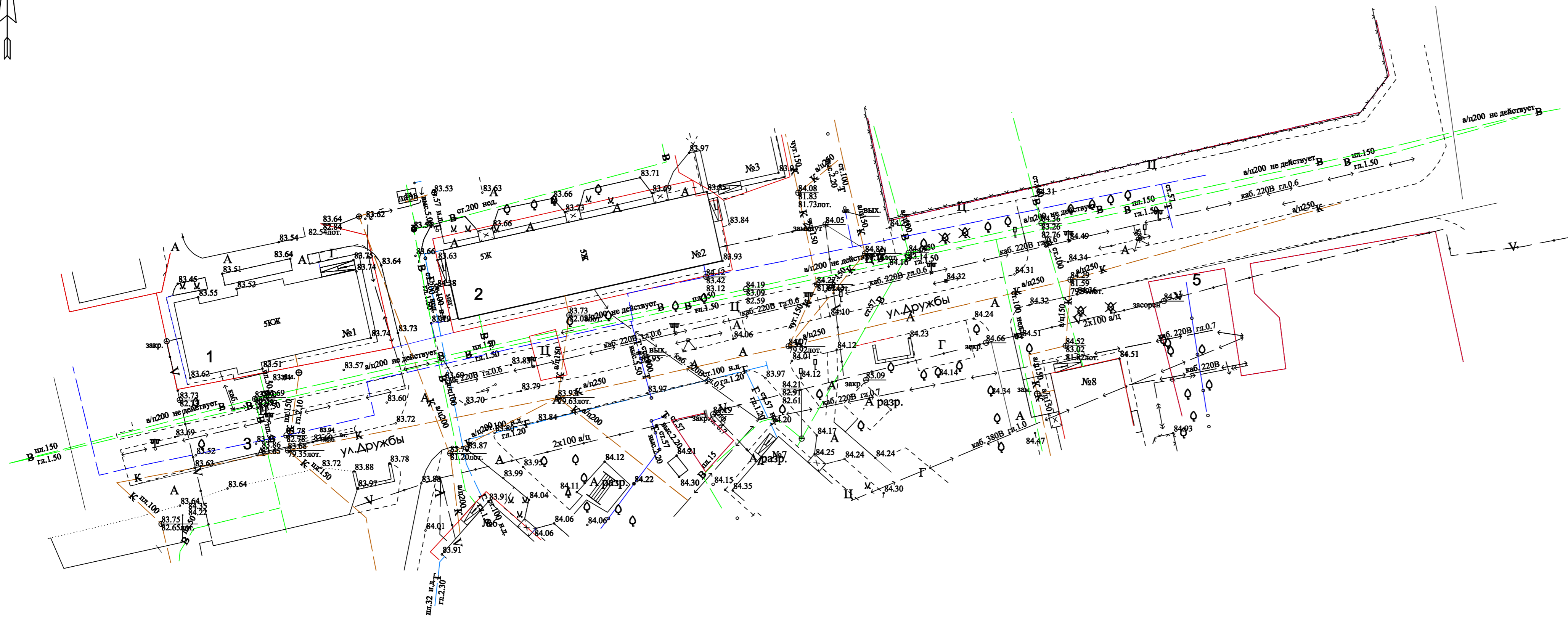
Общая стоимость работ по благоустройству составляет 1175,4 тыс.руб.

В том числе: - федеральный бюджет - 651,8 тыс.руб.;

- краевой бюджет - 416,7 тыс.руб.;

- местный бюджет - 106,9 тыс.руб.;

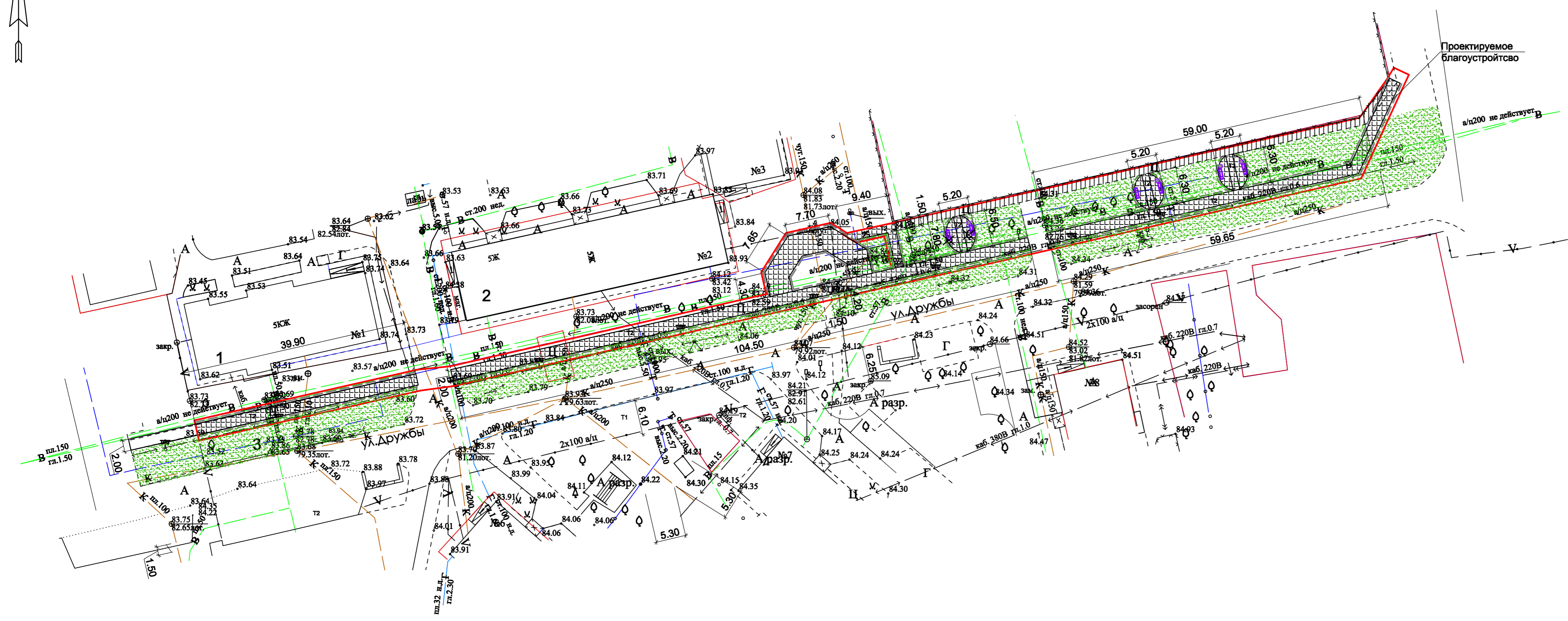
									Лист
1	1	Зам.			22.06			147 - 17 - ПП	3
Изм.	Коп.уч.	Лист	№ док.	Подпись	Дата				



Ведомость объёмов работ

Наименование	Ед. изм	Количество		
		Тип		
Устройство асфальто-бетонного покрытия:				
тротуара вдоль школы	м²	141,0	1	
Устройство тротуара из цементно-бетонной плитки	м²	608,0	2	
Укладка бортового камня: БР100.20.8	м	630		
Демонтаж существующего бетонного покрытия тротуара	м²	311,5		
Погрузка в автосамосвалы и транспортировка на 10 км	м³/т	45,4/95,7		
Перенос некапитального металлического ларька	шт	1		
Корчевка деревьев	шт	4		

147-17-ПП					
Дизайн-проект "Благоустройство ул. Дружбы в пос. Парковом, Тихорецкого района"					
Изм.	Кол. уч.	Лист	№ Док	Подпись	Дата
ГИП	Заяц			<i>Заяц</i>	
Разработал	Свириденко			<i>Свириденко</i>	
Н. контроль	Салий			<i>Салий</i>	
Предпроектное предложение				Стадия	Лист
Схема аллеи по ул. Дружбы до благоустройства				п	1
				Листов	
				ООО "Тихорецкпроект"	



Ведомость проездов, тротуаров, дорожек и площадок

Условное изображение	Наименование	Длина м	Ширина м	Площадь покрытия м²	Бордюр из бортового камня	
					Тип	Кол. м
	Тротуар к школе			141,0	БР 100.20.8	95
	Тротуар со стороны многоквартирных жилых домов по ул. Дружбы №1,2 и школы №18 (Лалиния)			441,0	БР 100.20.8	444
	Площадки для отдыха по ул. Дружбы, вблизи школы №18, тротуарная плитка "Старый город"			76,0	БР 100.20.8	45
	Площадка для отдыха, тротуарная плитка "Старый город"			91,0	БР 100.20.8	46

Ведомость малых архитектурных форм и переносных изделий

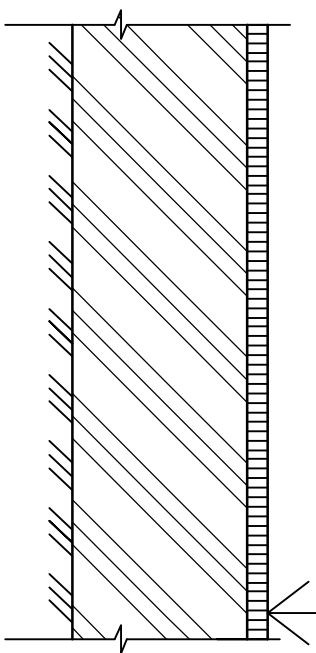
Поз.	Обозначение	Наименование	Кол.	Примечание
1	2	3	4	
1	Производственная компания "Ставэлэктрострой" ЭБ 08	Лавка со спинкой	6	Проектируемая
2	ЭБ 11	Урна	3	Проектируемая
3	Производственная компания "Выбор", Краснодар	Тротуарная плитка Лалиния фактура гладкая, цвет белый, размеры 100x200x40 мм	149,88	Проектируемая
4	Производственная компания "Выбор", Краснодар	Тротуарная плитка Лалиния фактура гладкая, цвет чёрный, размеры 100x200x40 мм	97,04	Проектируемая
5	Производственная компания "Выбор", Краснодар	Тротуарная плитка Лалиния фактура гладкая, цвет серый, размеры 100x200x40 мм	194,08	Проектируемая
6	Производственная компания "Выбор", Краснодар	Тротуарная плитка "Старый город"	608,0	Проектируемая

147-17-ПП					
Дизайн-проект "Благоустройство ул. Дружбы в пос. Парковом, Тихорецкого района"					
1	1	Заяв.	<i>Gay</i>	22.06	
Изм.	Кол. уч. Лист	№ Док	Подпись	Дата	
ГИП	Заяц	<i>Gay</i>			
Разработал	Свириденко	<i>Свириденко</i>			
Н. контроль	Салий	<i>Салий</i>			
Предпроектное предложение			Стадия	Лист	Листов
			П	2	
Схема благоустройства аллеи по ул. Дружбы			ООО "Тихорецкпроект"		

Конструкции покрытий

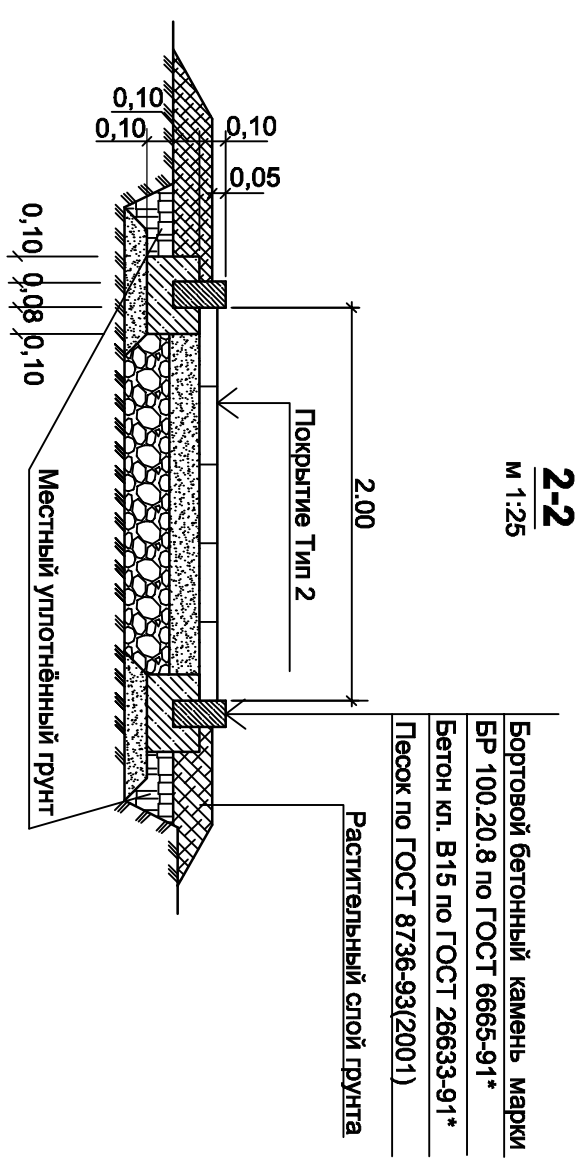
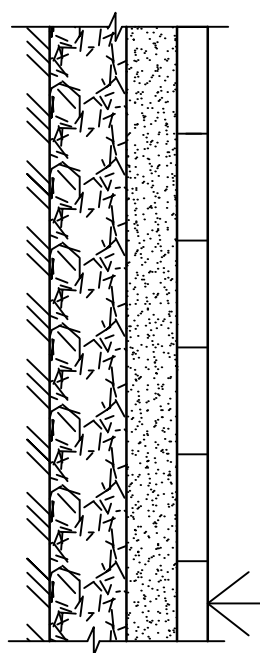
Тип 1 тротуар, к школе №18

Горячий щебёночный плотный
 мелкозернистый асфальтобетон
 марки III типа Б, ГОСТ 9128-2009 -0,04м
 Сухествующее покрытие



Тип 2, тротуар по ул. Дружбы, подходы

Цементно-бетонная тротуарная плитка
 по ГОСТ 17608-91 -0,04м
 Стабилизированное песчаное основание
 по ГОСТ 8736-93* с 10% цемента -0,05м
 Щебень по ГОСТ 25607-94 -0,10м
 Уплотнённый грунт при оптимальной
 влажности



147-17-ПП			
Дизайн-проект "Благоустройство ул. Дружбы в пос. Парковом, Тихорецкого района"			
Изм.	Кол. уч	Лист	№ Док
			Подпись
			Дата
ГИП	Заяц		2017
Разработ.	Свириденко		
Н-контр.	Салгий		
Предпроектное предложение			Стадия Лист Листов
Конструкции покрытий			П 3
ООО "Тихорецкпроект"			



147-17-ПП			
Дизайн-проект "Благоустройство ул. Дружбы в пос. Парковом, Тихорецкого района"			
Изм.	Кол. уч	Лист	№ Док
			Подпись
			Дата
ГИП	Заяц		2017
Разработ.	Свериденко		
И-контр.	Сагий		
Предпроектное предложение		Стадия	Лист
Вид до благоустройства по ул. Дружбы		П	4
		ООО "Тихорецкпроект"	



147-17-ПП

Дизайн-проект "Благоустройство
ул. Дружбы в пос. Парковом, Тихорецкого района"

Предпроектное предложение

Изм.	Кол. уч	Лист	№ Док	Подпись	Дата
ГИП	Заяц			<i>Заяц</i>	2017
Разработ.	Свериденко			<i>Свериденко</i>	
Н-контр.	Сагий			<i>Сагий</i>	
Предпроектное предложение					Стадия
Визуализация, Вид 1; Вид 2					Лист
					Листов
					П
					5
					ООО "Тихорецкпроект"